

# AXIUS

Schnellschlussventil DN 15, PN 250

## Das Kryo-Schnellschlussventil

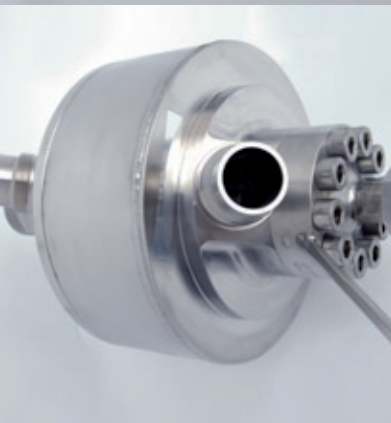
Das Axius Kryo-Schnellschlussventil ist für extreme Anforderungen ausgelegt. Es eignet sich für die Durchflußmedien LH<sub>2</sub> und LO<sub>2</sub> und zeichnet sich durch den kompakten Aufbau und ein geringes Gewicht aus. Mit einer Nennweite von 15 mm sowie einem Nenndruck von 250 bar passt dieses Ventil konsequent in die Normreihe.

Die sofortige, präzise und kurze Betätigungszeit von nur 10 ms wird durch ein Vorkühleinrichtung im Ventillinneren gewährleistet. Die Wärmeverlustleistung fällt durch den optimierten Aufbau des Axius deutlich gering aus.

Das als Öffner konzipierte Ventil, kann auch als Schließer geliefert werden. Im „Notbetrieb“ fällt das Ventil in den geschlossenen Zustand. Die Ventilstellung wird optisch über einen Stift angezeigt. Für MSR zusätzlich mit analoger Wegmesseinrichtung ausgestattet.

Das Schnellschlussventil wird in die Rohrleitung eingeschweißt. Die Steuerstutzen können auch verschraubt werden. Die Zentraldichtung ist wartungsfreundlich.

Das Axius Kryo-Schnellschlussventil ist auch als 3/2-Wegeventil und mit kundenspezifischen Anschlüssen lieferbar.



Technische Daten	Standardausführung	Modifikation / Zusatz
Typ:	AXIUS Schnellschluss	
Betriebstemperatur:	77 K bis 323 K (-196°C bis +50°C)	Weitere auf Anfrage
Druck:	250 bar	Weitere auf Anfrage
Steuerluftdruck:	40 bar	
Medien:	LO <sub>2</sub> , LH <sub>2</sub> , LCH <sub>4</sub>	Medien bei Bestellung immer angeben. Weitere Medien möglich
Gehäuse-Werkstoff:	Edelstahl	Weitere auf Anfrage
Antrieb:	Pneumatisch	Metallisch gedichtet, Kunststoff gedichtet
Betätigungszeit:	10 ms	
Einbaulage:		Beliebig
Nennweite:	15 mm	Weitere auf Anfrage